

鈴木 正 (すずき ただし)



青山学院大学工学部 教授

【E-mail】 suzuki@chem.aoyama.ac.jp

【専門】 光化学

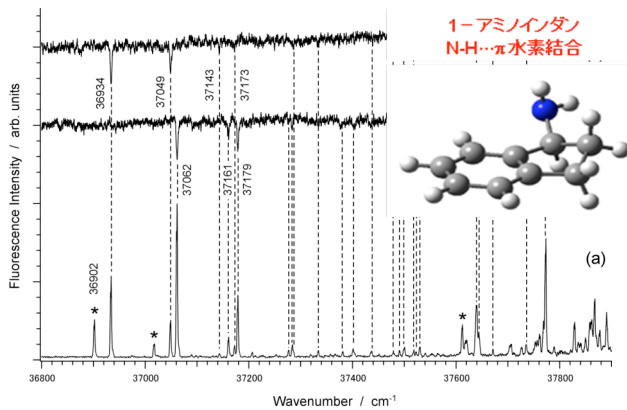
【キーワード】 ジェット分光、置換核酸塩基、励起状態緩和ダイナミクス

【公募研究課題名】 超音速ジェット法によるアザ置換核酸塩基の励起状態

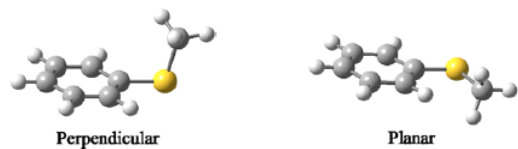
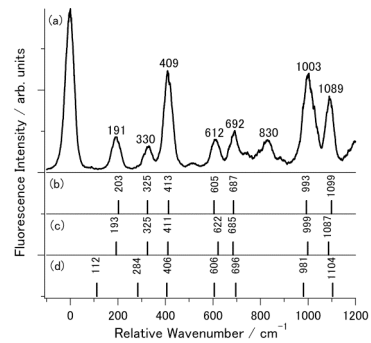
〈研究グループアクティビティ〉

・ ジェット分光法による分子内の弱い水素結合

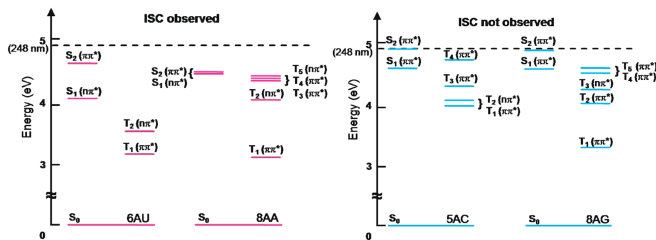
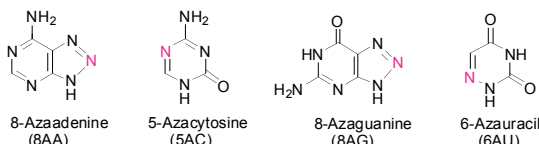
(1- および 2-aminoindane)



・ チオアニソールの分子構造と量子化学計算



・ 置換核酸塩基の励起状態と光線力学療法



アザ核酸塩基の電子状態とおもな緩和過程

・ 光検出光音響法によるジフェニルポリアセチレンの2光子許容電子状態

